



Lab camp junio

Campamento urbano
24-28 de junio de 2019
Niños de 3 a 12 años
Madrid (Avda. Comandante Franco 8)
9-17h

Para obtener más información o apuntar a tu hijo, escríbenos a:
contacto@escuelab.es



Presentación

escue**lab** es un proyecto social que, desde 2013, democratiza el acceso a una educación científica práctica e interactiva, fomenta las vocaciones investigadoras y desarrolla **habilidades de futuro** entre los escolares españoles. Los **lab** camp de escue**lab** son campamentos urbanos que se extienden durante varios días. Están dirigidos por facilitadores con experiencia investigadora. En ellos, el alumno resuelve auténticos problemas de ciencia, tecnología, ingeniería y matemáticas gracias a una metodología eficaz y a contenidos científicos rigurosos y divertidos.

Facilitadores

Introducen los conceptos básicos, plantean los desafíos y solucionan dudas, pero **son los niños** los que resuelven los problemas científicos, piensan y hablan sobre ciencia y aprenden a compartir sus ideas con los demás.

Formación en valores

A través de la ciencia, trabajamos la **cultura del esfuerzo**, el **pensamiento crítico**, la **creatividad**, la **gestión de la frustración** y del **error como parte del aprendizaje**, el **trabajo en equipo** y la **proactividad**, así como para reforzar su **autoestima**, la asunción de **responsabilidad** y las habilidades **emprendedora** y **comunicativa**.

Programación

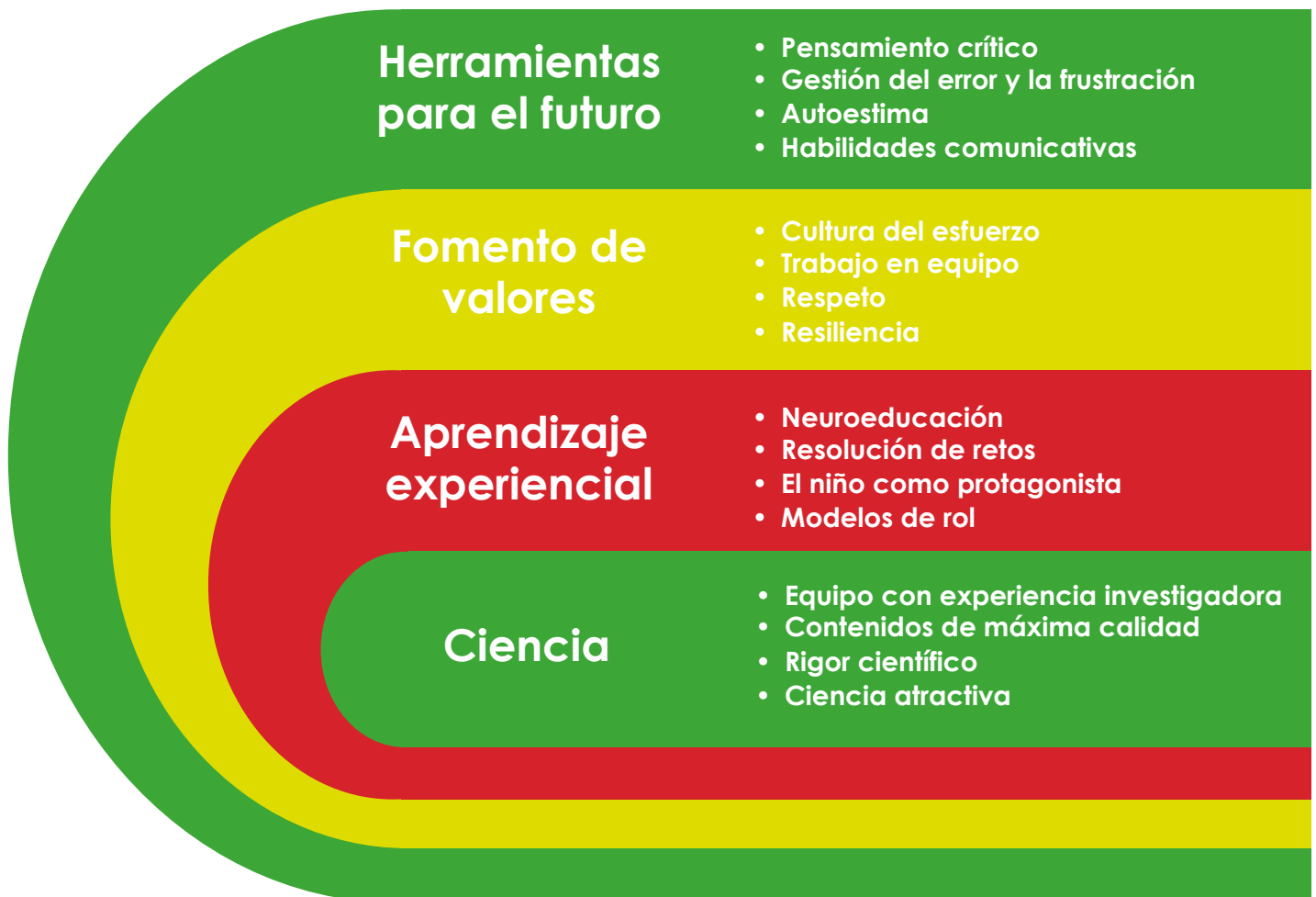
A continuación detallamos una posible programación adaptada al formato de campamento urbano de 5 días de duración.



Metodología

En el centro de nuestra metodología se encuentra la ciencia, explicada de la manera más rigurosa y divertida.

Aplicamos los últimos conocimientos sobre neurociencia para diseñar actividades que maximicen el aprendizaje, a la vez que trabajan **competencias, valores y herramientas de futuro.**



Datos prácticos

Localización

El campamento tendrá lugar en el Colegio Madrid (Avda. Comandante Franco 8, metros Pío XII y Duque de Pastrana), www.madridcolegio.es. Este colegio cuenta con aulas habilitadas para las actividades, aseos, cocina completa con comedor y un patio vallado para realizar actividades deportivas.

Edades

Las actividades están abiertas a niños entre 3 y 12 años. Escuelab se reserva el derecho a cancelar el campamento de no haber suficientes inscripciones para formar grupo mínimo, o corresponderse éstas a niños de edades muy dispares.

Transporte

El transporte hasta las instalaciones será responsabilidad de los padres.

Seguridad

Todas las actividades contarán con seguro de responsabilidad civil. El Centro de Salud Núñez Morgado se encuentra a tan solo 6 minutos, y el Hospital Universitario La Paz a 9 minutos.

Comidas

Cada niño traerá un tentempié para el almuerzo (zumo, batido, galletas, fruta, etc.) y una botella de agua. La comida la proporcionará el personal de cocina del colegio, por lo que es especialmente importante indicar las alergias o intolerancias. Recomendamos que también traigan cepillo y pasta de dientes.

Horarios

Las actividades tendrán lugar entre las 9:00 y las 17:00 h. Las horas de entrega y recogida serán flexibles. Es posible apuntarse días sueltos.

Precio

El precio por el día completo es de 45€ por días sueltos, incluyendo la comida. Si vienes más de un día o te traes amigos o hermanos, paga solo 39€ por día. Rellena este formulario para formalizar las inscripciones: <https://forms.gle/ed4d5YXjv8gN2sFu5>



Programación general (provisional)

Horario	L 24	M 25	X 26	J 27	V 28
9:00 – 9:30	Acogida y presentación				
9:30 – 11:00	¡El método científico! Huevos saltarines	Química: Bolsitas explosivas	Biología: ¿de dónde vienen los sabores?	Química: polímeros y pañales	Física: ¿Sólido o líquido?
11:00 – 11:30	Snack		Excursión Parque Cuarto Depósito (senda botánica) o Museo Fundación Canal	Snack	
11:30 – 13:00	Ingeniería: Catapultas en miniatura	Física: Burbujas cuadradas		Física: pintura centrífuga	Ingeniería: Horno solar
13:00 – 13:30	Juegos deportivos			Juegos deportivos	
13:30 – 14:30	Comida, aseo y juego libre				
14:30 – 16:00	Medio ambiente: portada científica	Ingeniería: Coche eólico	Física: cohetes de agua	Ingeniería: Cohetes con globos	Química: Hago mi propio slime
16:00 – 17:00	Manualidad científica				

Aunque no cerraremos definitivamente la programación hasta que sepamos la composición de los grupos, para adaptar las actividades al nivel cognitivo de los niños, os detallamos alguna de las actividades que probablemente llevemos a cabo en el **lab camp** de junio de este año.

En nuestros campamentos nunca faltan los retos de **física**, **química**, **biología** o **ingeniería**. Además, los escuelabers tienen la oportunidad de desarrollar su lado más creativo gracias a nuestras manualidades científicas, y también les animamos a llevar un estilo de vida activo con nuestros juegos deportivos.

Por último, siempre que podemos realizamos alguna actividad de contacto y conocimiento de la naturaleza, en este caso gracias a una senda botánica en el entorno del Parque Cuarto Depósito.



Programación Ed. Infantil (provisional)

Horario	L 24	M 25	X 26	J 27	V 28
9:00 – 9:30	Acogida y presentación				
9:30 – 11:00	¡El método científico! Huevos saltarines	Química: Bolsitas explosivas	Biología: ¿de dónde vienen los sabores?	Ingeniería: unas torres muy dulces	Biología: los mejores camuflajes
11:00 – 11:30	Snack		Excursión Parque Cuarto Depósito (senda botánica) o Museo Fundación Canal	Snack	
11:30 – 13:00	Química: perfume casero	Física: Burbujas cuadradas		Física: atrapando el arcoíris	Ingeniería: Horno solar
13:00 – 13:30	Juegos deportivos			Juegos deportivos	
13:30 – 14:30	Comida, aseo y juego libre				
14:30 – 16:00	Medio ambiente: portada científica	Ingeniería: cohetes de agua	Física: torres de densidad	Ingeniería: Construcción gigante	Química: Hago mi propio slime
16:00 – 17:00	Manualidad científica				

En caso de formarse grupo de educación infantil, mantendremos aquellas actividades adaptables a las capacidades de niños tan pequeños, sustituyendo las que resulten demasiado complejas para ellos por otras que les permitan experimentar, manipular y explorar sensaciones y relaciones de causa-efecto.

Además, en este grupo de edad haremos especial hincapié en fomentar su autonomía a la hora de encargarse de sus pertenencias (abrigo, mochila con la comida), realizar tareas cotidianas de higiene (lavarse las manos, los dientes, ir al baño) y responsabilizarse de comer de forma independiente.

Al igual que los grupos de los mayores, los más pequeños participarán en juegos deportivos y podrán desarrollar su lado más artístico con nuestras manualidades, además de tener momentos de juego libre.



Equipo (I)

Cristina Balbás



Estudios: Graduada en Biología Molecular por la Universidad de Princeton, Máster y Doctorado en Biomedicina Molecular por la Universidad Autónoma de Madrid y Experta Universitaria en Periodismo y Comunicación de la Ciencia por la UNED. Con titulación de Coordinadora de Monitores de Ocio y Tiempo Libre y Animadores Socioculturales.

Experiencia: Voluntariado internacional y en España (tiempo libre, ancianos, traducciones solidarias y ayuda con el aprendizaje de español, niños con discapacidad); monitora y coordinadora de campamentos en España; fundadora y presidenta de **escuelab**

Cristina es la directora de las actividades de **escuelab**

Patricia Soriano

Estudios: Licenciada en Biología con la especialidad de Neurobiología por la Universidad Complutense de Madrid. Máster en Biomedicina Molecular por la Universidad Autónoma de Madrid. Técnico en Ilustración por la Escuela de Arte Diez de Madrid.

Experiencia: Coordinadora y monitora de talleres para jóvenes en riesgo de exclusión en la ONG ABD en Madrid. Técnico deportivo en actividades multiaventura con niños y adolescentes a nivel nacional e internacional. Monitora adjunta en diversos talleres de artes plásticas e ilustración con niños. Facilitadora de clubes de ciencia extraescolares.



Patricia es la coordinadora de las actividades de **escuelab**



Equipo (II)



Jacobo Bustamante

Estudios: Graduado en Biología por la Universidad Autónoma de Madrid. Máster en Microbiología Avanzada y Máster en Formación del Profesorado, con titulación de Monitor de Ocio y Tiempo Libre.

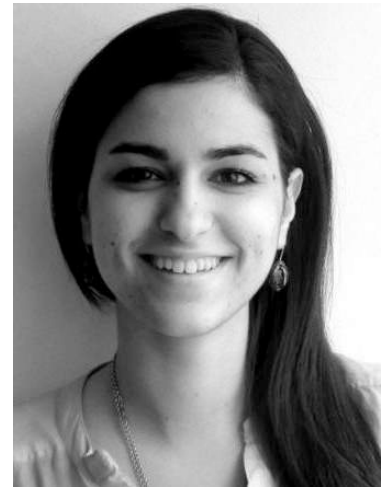
Experiencia: Monitor de campamentos, profesor particular y facilitador de clubes de ciencia extraescolares.

Jacobo es uno de los posibles facilitadores de este **lab camp**.

Sara Bachiller

Estudios: Graduada en Biología por la Universidad Complutense de Madrid con Máster en Restauración de Ecosistemas en la Universidad de Alcalá y Máster en Formación del Profesorado. Titulación de Monitor y Coordinador de Ocio y Tiempo Libre.

Experiencia: Experiencia internacional y de voluntariado. Monitora de ocio y tiempo libre y animadora científica en extraescolares, campamentos y fiestas. Facilitadora de clubes de ciencia extraescolares y campamentos científicos.



Sara es una de las posibles facilitadoras de este **lab camp**.



Equipo (III)



José Manuel Moreno

Estudios: Cursando el último año del grado en Farmacia en la Universidad Complutense de Madrid, con titulación de Monitor de Ocio y Tiempo Libre.

Experiencia: Voluntariado internacional, monitor de campamentos, animador infantil y facilitador de clubes de ciencia extraescolares y campamentos científicos.

José Manuel es uno de los posibles facilitadores de este **lab camp**.

Iván Fernández-Marcote

Estudios: Ingeniero Técnico Industrial por ICAI, cursando Máster en Sistemas Electrónicos de Información y Comunicación en la UNED.

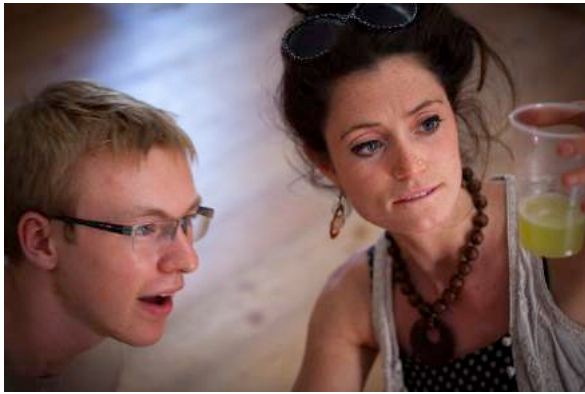
Experiencia: Profesor de refuerzo en grupo y clases particulares, profesor de robótica educativa, monitor en campamentos urbanos y facilitador de clubes de ciencia extraescolares y campamentos científicos.



Iván es uno de los posibles facilitadores de este **lab camp**.



Fotos de ediciones previas (I)



Fotos de ediciones previas (II)



No dudéis en contactarnos si
tenéis cualquier duda.

Muchas gracias.

© Escuelab Innovación Educativa SL 2019. Todos los derechos reservados.

Las actividades y experimentos reseñados en este documento son propiedad intelectual de Escuelab Innovación Educativa SL y su apropiación o uso indebido podrían implicar, en su caso, las sanciones disciplinarias correspondientes y la posible reclamación de los daños económicos causados.



escuelab innovación educativa
Madrid (España)
www.escuelab.es
contacto@escuelab.es
665 135 263